

# DIE EUROPÄISCHE INNOVATION am Heizungssektor

## GESUNDE WÄRME AUS DER WAND

*soffio*



Vergessen Sie alles, was Sie bisher über Wandheizungssysteme wissen. Das in Europa und in den USA patentierte Soffio Wandheizungssystem bietet folgende Vorteile

- KEINE WASSERFÜHRENDE LEITUNGEN IN DEN WÄNDEN
- ULTRA-SCHNELLE REAKTIONSZEIT
- GESUNDE WÄRME DURCH INFRAROT-STRAHLUNG
- ENERGIEEINSPARUNG BIS ZU 24%
- KLIMAAKTIV BAUEN UND SANIEREN
- ERHEBLICHE ZEITERSPARNIS BEI JEDER BESTANDSSANIERUNG
- MODERNE WOHNRAUMGESTALTUNG OHNE HEIZKÖRPER
- 30 JAHRE GARANTIE

Das Soffio Wandheizungssystem kann an jede Wärmequelle angeschlossen werden, wie z.B. Niedertemperatur-Heizsysteme (Wärmepumpen, Solaranlagen, Elektro- und Gasheizungen) sowie Hochtemperatur-Heizsysteme mit Heizkessel für feste Brennstoffe, wie Kohle, Holz und Pellets.

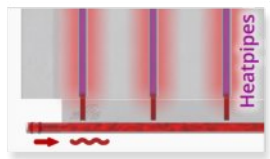
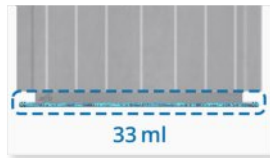


## KEINE WASSERFÜHRENDE LEITUNGEN IN DEN WÄNDEN

### + ULTRA-SCHNELLE REAKTIONSZEIT

- **Wärmeübertragung mit einem revolutionären patentierten System**

Die Wassermenge die den Wärmekollektor jeder Heizplatte durchströmt, beträgt lediglich 33ml also weniger Flüssigkeit als in einem Schnapsglas Platz finden würde. Mit dieser geringen Wassermenge aus dem Heizkreislauf überträgt der Wärmekollektor die Wärme auf die integrierten Strahlungsmodule/Heatpipes.



Mittels Phasenumwandlung wird die Wärme auf die ganze Fläche der soffio Heizplatte übertragen und erwärmt so bereits nach 10 Minuten die ganze Wand. Für eine Wohnfläche von beispielsweise 130m<sup>2</sup> müssen daher weniger als 20 Liter Wasser im gesamten Heizkreislauf erwärmt werden.

Im Vergleich dazu befindet sich im Heizkreislauf konventioneller Heizsysteme die 10-15fache Wassermenge, die erwärmt werden muss.

- **Wärmestrahlung**

Das soffio Wandheizungssystem ist eine moderne Wärmestrahlungsquelle und funktioniert nach einem ähnlichen Prinzip wie Sonnenstrahlen. Auch an frostigen Wintertagen spüren Sie die wärmende Kraft der Sonne auf Ihrer Haut.

Ohne den "Umweg" zur Erwärmung der Luft, wirkt auch die Wärmestrahlung der soffio Wandheizung zuerst auf feste Körper und ist damit auch auf der Haut sofort spürbar.



## GESUNDE WÄRME DURCH INFRAROT-STRAHLUNG

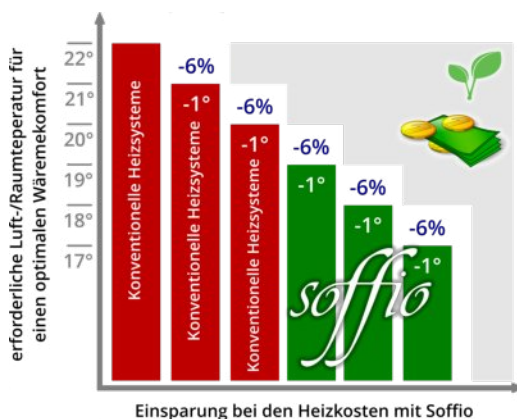
Schaffen Sie sich ein gesundes und wohliges Raumklima für Ihr Zuhause. Das soffio Wandheizungssystem überträgt Wärme über langwellige Infrarot-C Strahlung und unterstützt damit nachweislich Ihre Gesundheit. Mit der Infrarot-C Strahlung wird nicht die Raumluft, sondern Gegenstände, Wände und Menschen im Raum erwärmt.

Konventionelle Heizsysteme, inklusive Fußbodenheizungen, müssen zuerst die Raumluft erwärmen, bevor sich behagliche Wärme einstellt. Die dabei entstehenden Wärmeströmungen verursachen Staubaufwirbelungen und schaffen damit optimale Bedingungen für Milben und Allergene.

Das soffio Wandheizungssystem verhindert Wärmeströmungen der Luft und beugt auf diese Weise Staubbildung, Milben, Allergenen, Feuchtigkeit, Schimmelbildung und trockener Luft vor. Von einem gesunden Raumklima mit einer ausgewogenen Luftfeuchtigkeit, die sich wohltuend auf Ihre Schleimhäute und die Netzhaut Ihrer Augen auswirkt, profitieren Kinder und Erwachsene und im Besonderen natürlich Asthmatiker und Allergiker.



## ENERGIEEINSPARUNG BIS ZU 24%



Herkömmliche Heizsysteme funktionieren nach dem Prinzip der Wärmeleitung und müssen dazu die ganze Raumluft erwärmen bevor sich ein angenehmes Wärmeempfinden einstellt. Die Infrarot-C Wärmestrahlung der soffio Heizplatten erwärmt jedoch direkt die Menschen und ermöglicht es, die Lufttemperatur in jedem Raum um einige Grad zu senken, ohne den optimalen Wärmekomfort zu beeinträchtigen.

Eine Absenkung der Raumtemperatur um wenige Grade bedeutet bares Geld am Jahresende bei der Heizkostenabrechnung. Die hohe Trägheit konventioneller Heizsysteme verhindert in der Regel auch ein stärkeres Absenken der Raumtemperatur in Abwesenheit bzw. in nicht ständig genutzten Räumen. Mit der ultra-schnellen soffio Wandheizung schaffen Sie in kürzester Zeit ein wohliges Raumklima und eröffnen sich damit weitere Einsparungsmöglichkeiten.



### ENERGIESPAREN IST EIN AKTIVER BEITRAG ZUM KLIMASCHUTZ

## KLIMAAKTIV BAUEN UND SANIEREN

Ob Neubau oder Sanierung, ob Wohngebäude, Bürogebäude, Bildungs- und Beherbergungseinrichtungen, das hoch-effiziente Wandheizungssystem von Soffio unterstützt Sie bei der Erfüllung der Kriterien für nachhaltiges Bauen (Green Building).

Das Soffio Wandheizungssystem kann an jede Wärmequelle angeschlossen werden, wie z.B. Niedertemperatur-Heizsysteme (Wärmepumpen, Solaranlagen, Elektro- und Gasheizungen) sowie Hochtemperatur-Heizsysteme mit Heizkessel für feste Brennstoffe, wie Kohle, Holz und Pellets.



## ERHEBLICHE ZEITERSPARNIS BEI JEDER BESTANDSSANIERUNG

Soffio integriert das innovative Wandheizungssystem unter anderen in eine montagefertige 12,5mm Gipskartonplatte mit den Standardmaßen 2040x600mm, 1240x600mm und 2640x600mm.

Ohne Stemmen, Bauschutt, Wasser, Mörtel und Putz werden die Heizplatten, wie jede herkömmliche Innenausbauplatte an tragenden Wänden, Trennwänden oder Dachschrägen auf einer Metall- oder Holzständerwand montiert. Der nur 40mm hohe Wärmekollektor wird entweder in den Estrich integriert oder bodenbündig verlegt und mit Sockelleisten abgedeckt. Die Gipskartonplatten werden verspachtelt und können danach beliebig mit Farbe oder Tapete gestaltet werden.



Das bedeutet eine wesentliche Ersparnis durch die Verkürzung und Vereinfachung aller Ausbau- und Sanierungsarbeiten. Darüber hinaus können alle Arbeiten problemlos auch in der kalten Jahreszeit durchgeführt werden.



erforderliches Zubehör: Aluverbundrohr (16x2,0mm) mit Pressfitting oder mit dem Stecksystem PushFit der Firma John Guest (Kupplung, Winkel), Anschlußverschraubung mit Außengewinde G1/2"

## MODERNE WOHNRAUMGESTALTUNG OHNE HEIZKÖRPER

Das Soffio Wandheizungssystem macht herkömmliche Heizkörper an den Wänden überflüssig und bietet dadurch modernen Wohnkomfort mit neuen Gestaltungsmöglichkeiten. Im Vergleich zu einer Fußbodenheizung gibt es auch keine Beschränkungen bei der Auswahl Ihrer Fußböden. Das Soffio Wandheizungssystem gibt es in verschiedenen Varianten und Ausführungen und findet selbst unter Fensterbänken Platz.

Mit Soffio wird Ihre Heizung praktisch **UNSIHTBAR** und eröffnet durch den geringen Platzbedarf von lediglich 12,5mm neue Freiräume\*. Verschmutzte Wände, verursacht durch konventionellen Heizkörper, gehören damit ebenso der Vergangenheit an.



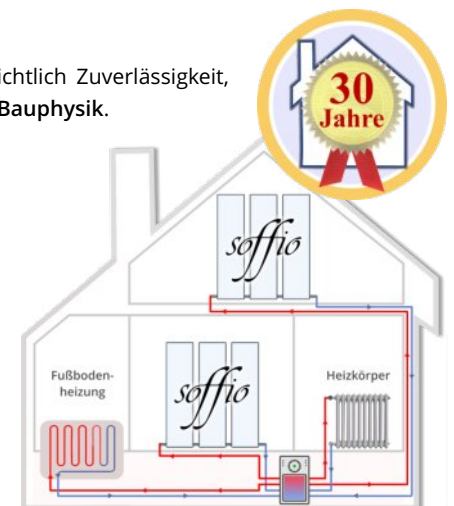
\* Die Wandflächen mit integrierter Wandheizung sollten nicht mit Einbauschränken abgedeckt werden. Kleinere Bilder und offene Regale sind jedoch ohne Probleme möglich, ebenso Steckdosen und Lichtschalter in den dafür vorbereiteten Zwischenräumen.

## EINE SICHERE INVESTITION

Das innovative und in Europa und den USA patentierte Soffio Wandheizungssystem wurde hinsichtlich Zuverlässigkeit, Effektivität und Sicherheit mehrfach geprüft, beispielsweise vom deutschen Fraunhofer-Institut für Bauphysik.

Die Wärmekollektoren und die Strahlungsmodule (Heatpipes) werden in Europa aus hochwertigem Aluminium gefertigt und sind verschleiß- und wartungsfrei. **Soffio ist überzeugt, dass Sie zufrieden sein werden** und gewährt neben der 2-jährigen Gewährleistung eine 30 Jahre Hersteller-Garantie auf alle Aluminium-Komponenten.

Das Soffio Wandheizungssystem kann nicht nur an jede Wärmequelle angeschlossen werden (Niedertemperatur-/Hochtemperatur-Heizsystem), sondern auch gemeinsam mit konventionellen Heizkörpern sowie einer Fußbodenheizung eingesetzt werden. Ob Kinderzimmer, Schlafzimmer, Hobbyraum, Mansarde oder Bad, der Umstieg auf das Soffio Wandheizungssystem kann auch in mehreren Schritten erfolgen. Entscheiden Sie selbst, in welchen Räumen Ihnen ein angenehmes und gesundes Raumklima besonders wichtig ist.



Ob Neubau oder Sanierung, das hocheffiziente Wandheizsystem von Soffio erhalten Sie in zwei unterschiedlichen Ausführungen, die Sie entsprechend Ihren Anforderungen einsetzen bzw. auch beliebig kombinieren können.

## 1 Innenausbau und Bestandssanierung

Soffio Wandheizung als montagefertige 12,5mm Gipskartonplatte für tragende Wände, Trennwände und Dachschrägen. Heizplatten mit integriertem Aluminium-Wärme Kollektor und 9 wartungsfreien Strahlungsmodulen (Heatpipes).

Die Montage der Wandheizplatte erfolgt mittels Gipskartonkleber direkt auf das Mauerwerk oder wie bei jeder anderen Innenausbauplatte auf einer Metall- oder Holzständerwand. Der nur 40mm hohe Wärme Kollektor wird entweder in den Estrich integriert oder bodenbündig verlegt und mit Sockelleisten abgedeckt. Die Höhe der Gipskartonplatten beträgt inklusive Wärme Kollektor 2040mm, 1240mm bzw. 2640mm. Die Heizplatte mit 1240mm Höhe kann bis auf 790mm gekürzt und damit an die jeweilige Fensterbankhöhe angepasst werden.



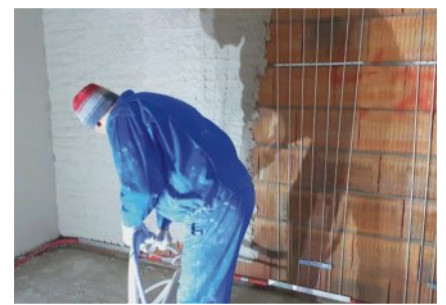
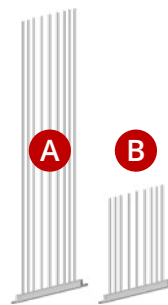
Artikel-Nr.	Kurzbezeichnung
SF-I2040x600-A09	Soffio Heizplatte, Gipskartonplatte 2040x600x12,5mm mit integr. Wärme Kollektor mit 9 Heatpipes (12kg)
SF-I1240x600-A09	Soffio Heizplatte, Gipskartonplatte 1240x600x12,5mm mit integr. Wärme Kollektor mit 9 Heatpipes (7kg)
SF-I2640x600-A09	Soffio Heizplatte, Gipskartonplatte 2640x600x12,5mm mit integr. Wärme Kollektor mit 9 Heatpipes (16kg)



## 2 Neubau oder (Sockel-) Sanierung

Soffio Unterputz-Wandheizelement bestehend aus dem Aluminium-Wärme Kollektor und 9 wartungsfreien Strahlungsmodulen (Heatpipes).

Der Wärme Kollektor wird in den Estrich integriert und die Strahlungsmodule direkt am Mauerwerk befestigt. Danach werden die Wände wie gewohnt mit Kalk- oder Gipsputz verputzt (15mm Stärke empfohlen). Die Höhe der Heizelemente beträgt inklusive Wärme Kollektor 1940mm bzw. 750mm für die Montage unter Fensterbänken.



Artikel-Nr.	Kurzbezeichnung
SF-U1940x600-A09	Soffio Unterputz-Heizelement, 1940x600x8,2-12mm mit integr. Wärme Kollektor mit 9 Heatpipes (2kg)
SF-U0750x600-A09	Soffio Unterputz-Heizelement, 750x600x8,2-12mm mit integr. Wärme Kollektor mit 9 Heatpipes (0,8kg)



### Heizleistung - Soffio Wandheizsystem (A/B) für 100 m<sup>2</sup> Wohnfläche (Richtwerte)

Heizwärmebedarf bei	Minimale Außen-temperatur	Maximale Vorlauf-Temperatur	Heizleistung pro Platte, Element (A)	erforderliche Platten, Elemente (A)
Energiesparhaus 20W/m <sup>2</sup>	-12°C	40°C	85W	24
Energiesparhaus 20W/m <sup>2</sup>	-12°C	50°C	155W	13
Neubau nach OIB 40W/m <sup>2</sup>	-12°C	50°C	155W	26
Neubau nach OIB 40W/m <sup>2</sup>	-12°C	60°C	220W	18
Altbau nach Sanierung 60W/m <sup>2</sup>	-12°C	60°C	220W	27
Altbau nach Sanierung 60W/m <sup>2</sup>	-12°C	70°C	290W	21



**EXKLUSIV UND NUR IN ÖSTERREICH ERHÄLTlich**

Soffio Heizplatten und Heizelemente mit verbesserter Leistung mit 9 statt 7 Strahlungsmodulen (Heatpipes) pro Platte/Element.

(A) Gipskartonplatte 2040x600mm bzw. Unterputz-Heizelement 1940x600mm, Genaue Dimensionierung nach Heizlastberechnung